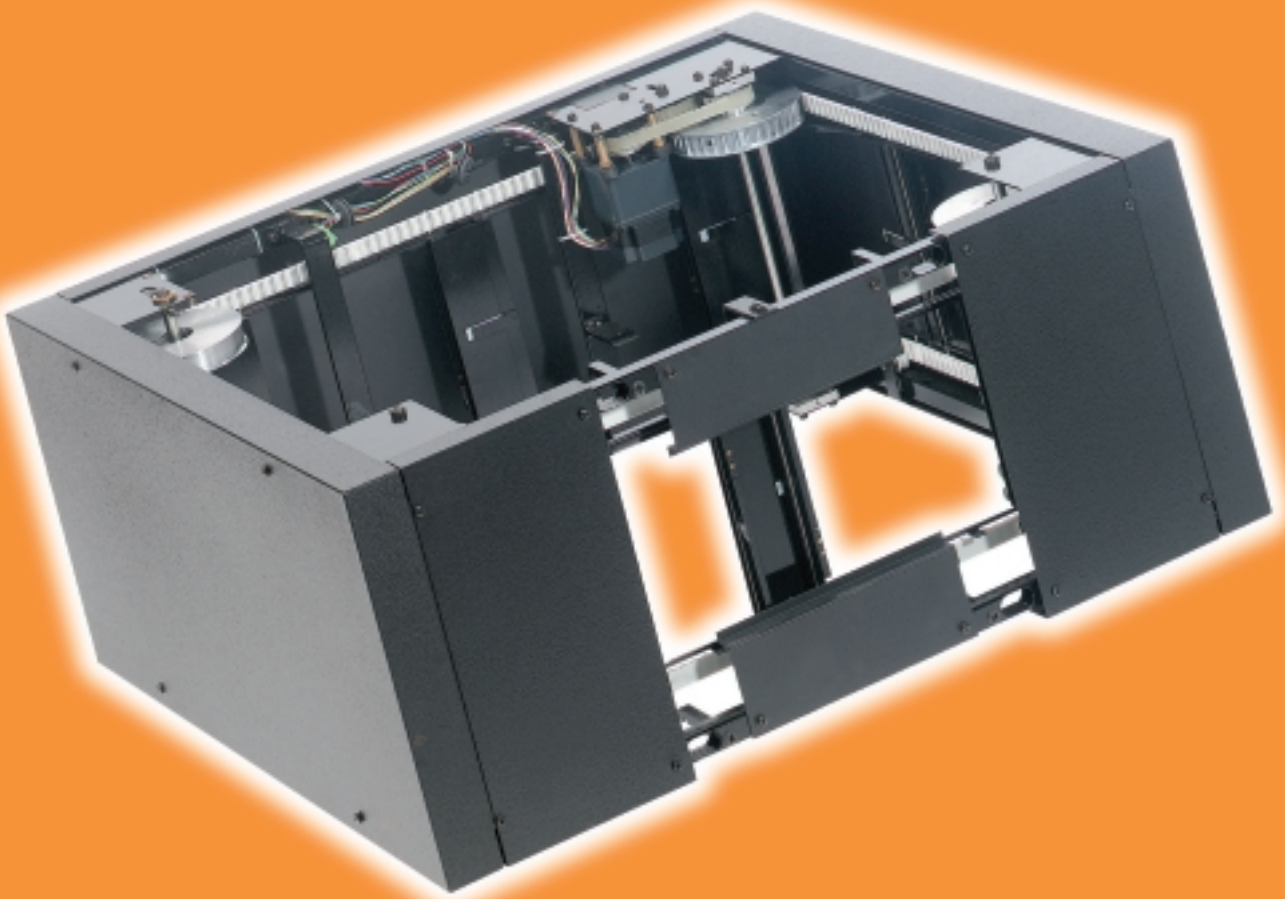


Technische Daten

Technical Data

Diawechsler

Slide Changer



The Company for Stage Lighting and Projection



Karusselldiawechsler Carousel Slide Changer

Modell/Type: (Bestellnummer / Order Code)

12517: kompatibel zu / compatible to ARC2

12518: kompatibel zu / compatible to BP12 Platin & BP6 HMI

12519: kompatibel zu / compatible to BP2500, BP3000, BP2.5CT, BP4CT, BP4HMI, BP6GT

Diaformat & Diaanzahl / Slide Format & Slide Capacity

12517: 18x18 cm, 10 Film- oder Glasdias / 10 Slides for film or glass

12518: 24x24 cm, 12 Film- oder Glasdias / 12 Slides for film or glass

12519: 18x18 cm, 12 Film- oder Glasdias / 12 Slides for film or glass

Gemeinsame technische Daten / Common Technical Data

Max. Arbeitswinkel: $\pm 35^\circ$ von der Horizontalen
Positioniergenauigkeit: innerhalb von 0,6mm der tatsächlichen Mittellinie

Sämtliche Einstellungen werden über Tasten vorgenommen und am 4-zeiligen Display angezeigt:

Einfacher Modus: Steuerung am Gerät „Nächstes Dia“ (Vorwärts; Rückwärts, Reset)

Fernsteuerung: DMX 512, 3-pol.-XLR-Stecker für 0-10VDC oder pot.-freiem Kontakt

Automatik Modus: mit wählbaren Parametern: Standzeit, Wechselgeschwindigkeit, Diaanzahl Vorwärts +1, Vorwärts +2, Bidirektional

DMX-Random-Access-Modus

2 frei verfügbare Analogausgänge 0- 10VDC
Elektrische Daten: 100- 240 VAC/ 50-60Hz

Maximum Angle of Operation: $\pm 35^\circ$ from horizontal
Slide Position Accuracy: within 0,6mm of the true horizontal centerline

All settings are made through 4 push buttons and will be displayed on a backlit 20 character by 4 rows LCD display:

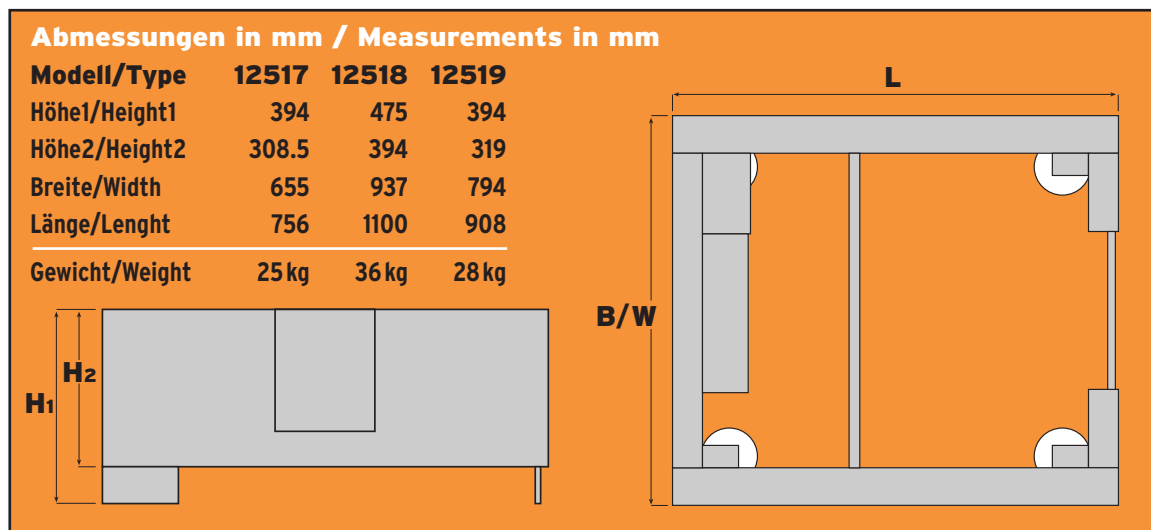
Simple-Mode: Local Control „Next Slide“ (Forward, Reverse, Reset)

Remote Control: DMX Control, 3-pin-Mail XLR Connector 0-10VDC or Dry Switch Closure

Automatic Mode: with selectable parameters: Pause, Slide Select Speed, Number of Slides Forward +1, Forward +2, Bidirectional

DMX-Random-Access-Mode

Two Auxilliary Analog Outputs 0-10VDC
Power Requirement: 100-240 VAC/ 50-60Hz



LUDWIG PANI GmbH

Unternehmen für Bühnenbeleuchtung und Projektion

Kandlgasse 23, A-1070 Wien/Vienna, Austria, Europe
Telefon/Phone: +43-1-521 08-0, Fax: +43-1-526 42 87
e-mail: info@pani.com, Internet: www.pani.com

